

ТЕСТ

Модул „Изоляции на основи”

Указания за попълване на теста

Тестът съдържа два вида въпроси. Затворени, на които се отговаря със заграждане с кръгче и отворени, на които се пише отговора. Попълването му да става без задрасквания. Максималният брой точки е 16.

УСПЕХ!

1. Кой от изброените материали за топлоизолация е незапалим:

- а/ Екструдираният полистирен (XPS)
- б/ Експандиран полистирен (EPS)
- в/ Каменна /минерална/ вата

2. Кое от изброените твърдения не са отнася към „Топлоизолацията на подземните конструкции служи :

- а/ да защитава отопляемите пространства срещу топлинните загуби
- б/ за появата на температурните колебания в охлаждащите пространства
- в/ защитава неотопляваните части на сградата срещу появата на конденз и мухъл
- г/ защитава хидроизолацията от температурни колебания и механични повреди

3. Ако се използва бентонитна хидроизолация, тя се прилага:

- а/ над топлоизолационните слоеве
- б/ под топлоизолационните слоеве
- а/ между топлоизолационните слоеве

4. Цялостта на качествения топлоизолационен слой при сгради, изпълнени с ниска консумация на енергия (пасивни, нискоенергийни), без топлинни мостове, е гарантирана само чрез поставяне на топлоизолацията под основите на сградата, което може да бъде постигнато чрез изграждане на фундамент:

- а/ с частични фундаментни плочи
- б/ с единични фундаменти
- в/ с фундаментни плочи

5. При стандарт пасивни къщи имаме повишена топлоизолация. Каква е препоръчителната дебелина на топлоизолацията на подовата плоча:

- а/ 15-30 см.
- б/ 10-12 см.
- в/ 24-30 см.

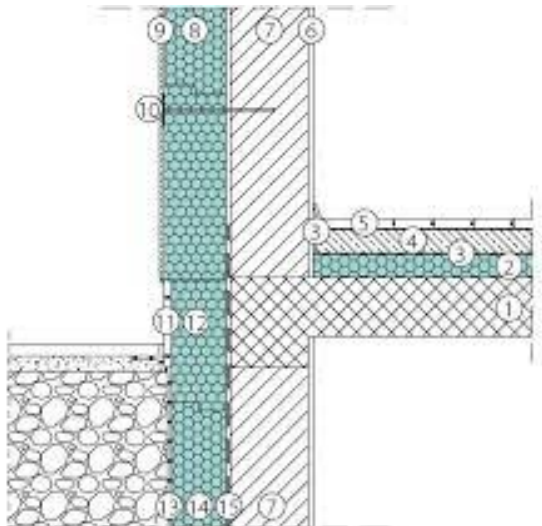
6. При приемането на топлоизолацията се допускат отклонения от проектните стойности за дебелината ѝ:

- а/ +5%
-5%
- б/ +10%
-5%
- в/ +15%
-10%

7. Дюбелирането на цокълните плочи е задължително, когато топлоизолационните плочи са закопани повече от 20 см под земята и съществува опасност при слягането на земята те да бъдат повлечени надолу. То се извършва на височина:

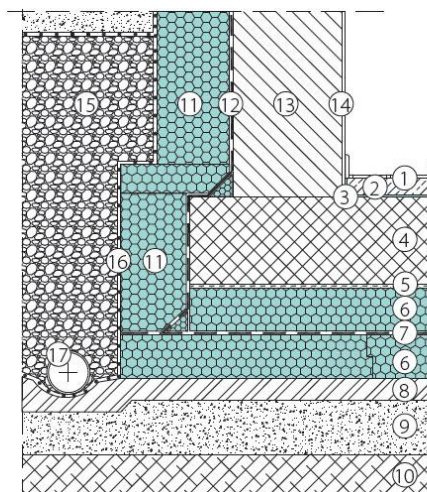
- а/ най-ниско 15 см над котата на терена
- б/ най-ниско 20 см над котата на терена
- а/ най-ниско 25 см над котата на терена

8. Запишете слоевете от снимката за изпълнение на връзката между изолацията на фундаментната стена на подземния етаж, цокъла на сградата и топлоизолацията на фасада.



- | | |
|------------------------|---------------------------|
| 1 стоманобетонна плоча | 2..... |
| 3..... | 4 циментова замазка |
| 5 паркет | 6 вътрешна мазилка |
| 7 външна стена | 8..... |
| 9 фасадна мазилка | 10 дюбел за топлоизолация |
| 11 мазилка цокъл | 12..... |
| 13..... | 14..... |
| 15..... | |

9. Запишете слоевете от снимката за изпълнение на връзката между изолацията на фундаментната плоча и фундаментната стена в детайл с предвиден дренаж.



- | | |
|-----------------------|---------------------|
| 1. керамични плочки | 2 циментова замазка |
| 3..... | 4 фундаментна плоча |
| 5 | 6 |
| 7 | 8 подложен бетон |
| 9 дребнозърнест чакъл | 10 почва |
| 11..... | 12..... |
| 13 външна стена | 14 вътрешна мазилка |
| 15 чакъл | 16 |
| 17 дренажна тръба | |

10. Напишете защо е важно да се обръща толкова голямо внимание на изпълнението на изолацията на подземните части на сградите по време на всеки етап от строителните работи?

- а/.....
- б/.....
- в/.....
- г/.....

Скала за оценяване

Въпрос	1	2	3	4	5	6	7	8	9	10
мах. брой точки	1	1	1	1	1	1	1	3	3	3

Критерии за оценяване:

Получени брой точки	Оценка
До 5 точки	Слаб /2/
6-7 точки	Среден /3/
8-10 точки	Добър /4/
11-13 точки	Много добър /5/
14-16 точки	Отличен /6/